

ZEUS® RÄNDELFORMWERKZEUGE RD1



Die zeus® RD1-Serie zum Rändelformen überzeugt durch ihre hohe Wirtschaftlichkeit. Die Werkzeugserien lassen sich für die unterschiedlichsten Rändelanwendungen einsetzen und sind zudem einfach zu bedienen. Mit der zeus® RD1 Serie lassen sich alle Rändelprofile und auch Beschriftungen herstellen. Ein weiterer Vorteil: Die Rändelung kann an jeder Stelle des Werkstückes – ohne Einstich – erfolgen.

ANWENDERVORTEILE:

EINFACH IN DER HANDHABUNG:

- Sehr einfache Bedienung der Werkzeuge
- Vorbereitung des Werkstückes nur bedingt nötig
- Einfache Korrektur des Freiwinkels über die im Schaft integrierten Gewindestifte
- Click-Pin®-Varianten für noch schnelleren und sicheren Wechsel des Rändelrades

HOHE VERSCHLEISSFESTIGKEIT:

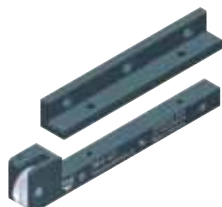
- Spezielle Oberflächenhärtung für erhöhte Verschleißfestigkeit
- Hartmetall Laufstifte für höhere Drehzahlen, schnellere Bearbeitung, verbesserte Standzeit

MODULARES PRODUKTKONZEPT:

- Modularer Schaftaufbau für Langdrehvarianten – für kosteneffizienten Einsatz auf allen gängigen CNC und kurvengesteuerten Langdrehautomaten

MODULARES PRODUKTKONZEPT

Bei Langdrehvarianten:



CLICK-PIN®-SYSTEM



Für schnellen und sicheren Wechsel des Rändelrades:

- > Kein Ausbrechen durch Überdrehen
- > Kein Lockern bei Stoß, Schlag oder Vibration
- > Schnellerer Wechsel und Positionierung des Rändelrades



BUNDRÄNDELUNG

Werkzeugvarianten für Rändelungen bis zu einem Bund:



ANWENDUNGSBEISPIEL:

Buchse



ANWENDUNG:

Werkstoff: Cu2n38Pb2
 Rändelprofil/Teilung (DIN 82): RGE45°/Tlg. 0,6
 Maschine: Traub TD 60
 Anzahl gefertigter Werkstücke/Rändelrad: 150.000

ANWENDUNGSPARAMETER zeus® RD1:

Eingesetztes Werkzeug: 130-12U250606
 Rändelräder: GV45°20x6x6, Tlg. 0,6
 Taktzeit: 0,8 sec/Stück
 Schnittgeschwindigkeit: 240 m/min
 Vorschub: 0,2 mm/U
 Standzeit Rändelrad: 2000 (min/Rändelrad)
 Leistung: 18,378 m²/Rändelrad



ZEUS® RÄNDELFORMWERKZEUG 130:
**DER KLASSIKER MIT EINEM RÄNDELRAD -
 ÜBERZEUGENDE WIRTSCHAFTLICHKEIT FÜR KONVENTIONELLE DREHAUTOMATEN!**


Maschinentyp: Konventionell und CNC – einsetzbar auf:

- Drehmaschinen / Drehautomaten
- Langdrehautomaten
- Kurzdrehmaschinen
- Mehrspindeldrehmaschinen

Anwendung: Rändelformen (spanlose Umformung)

Rändelprofile am Werkstück DIN 82:

| | | | | | | |
|-----|-----|-----|-----|-----|-----|-----|
| | | | | | | |
| RAA | RBL | RBR | RGE | RGV | RKE | RKV |

Auswahl Rändelräder:

| | | | | | | |
|----|----|----|----|----|----|----|
| AA | BR | BL | GV | GE | KV | KE |
|----|----|----|----|----|----|----|

Bearbeitungsrichtung:

- Einstichrändelung: Alle Rändelprofile, Muster und Beschriftungen herstellbar
- Längsrändelung: RAA, RBL, RBR herstellbar

Klassifizierung: ***

Produktausstattung:

- Spitzenhöhe einstellbar
- Gewindestifte im Schaft zur Freiwinkelkorrektur
- Hartmetall-Laufstifte
- Spezielle Oberflächenhärtung für erhöhte Verschleißfestigkeit

BESTELLBEISPIEL:

Werkzeughalter No. 130-16 U 250806-A

Produktserie 130-16 U Ausführung A
 Schaftgröße 16 x 16 mm Auslegung für Rändelräder 25 x 8 x 6 (Ø x Breite x Bohrung)
 Rechts und links einsetzbar

WERKZEUGAUSFÜHRUNGEN:

| Werkzeughalter No. | Arbeitsbereich Ø mm | a mm | b mm | c mm | | d mm | e mm | | f mm | x mm | Rändelräder mm (Ø x b x b) | Ersatzteil Laufstift |
|--------------------|---------------------|------|------|----------|----------|------|----------|----------|------------------|-----------|----------------------------|----------------------|
| | | | | bei Ø 15 | bei Ø 25 | | bei Ø 15 | bei Ø 25 | | | | |
| 130-08U150404-A | 3-20 | 8 | 8 | 99 | 10 | 19 | 10 | 4 | 10 / 15 x 4 x 4 | 06TER0972 | | |
| 130-08U150604-A | 3-20 | 8 | 8 | 99 | 14 | 19 | 10 | 4 | 10 / 15 x 6 x 4 | 06TER0974 | | |
| 130-10U150404-A | 3-20 | 10 | 10 | 99 | 10 | - | 10 | 4 | 10 / 15 x 4 x 4 | 06TER0972 | | |
| 130-10U150604-A | 3-20 | 10 | 10 | 99 | 14 | 19 | 10 | 4 | 10 / 15 x 6 x 4 | 06TER0974 | | |
| 130-10U250806-A | 15-200 | 10 | 10 | 110,5 | 16 | 30,5 | 16 | 5,5 | 20 / 25 x 8 x 6 | 06TER0980 | | |
| 130-12U150404-A | 3-20 | 12 | 12 | 99 | 12 | - | 12 | 4 | 10 / 15 x 4 x 4 | 06TER0973 | | |
| 130-12U250606-A | 15-200 | 12 | 12 | 110,5 | 14 | 30,5 | 14 | 5,5 | 20 / 25 x 6 x 6 | 06TER0979 | | |
| 130-12U250806-A | 15-200 | 12 | 12 | 110,5 | 16 | 30,5 | 16 | 5,5 | 20 / 25 x 8 x 6 | 06TER0980 | | |
| 130-14U150604-A | 3-20 | 14 | 14 | 99 | 14 | - | 14 | 4 | 10 / 15 x 6 x 4 | 06TER0974 | | |
| 130-14U250606-A | 15-200 | 14 | 14 | 110,5 | 14 | - | 14 | 5,5 | 20 / 25 x 6 x 6 | 06TER0979 | | |
| 130-16U250806-A | 15-200 | 16 | 16 | 110,5 | 16 | - | 16 | 5,5 | 20 / 25 x 8 x 6 | 06TER0980 | | |
| 130-20U251006-A | 15-200 | 20 | 20 | 110,5 | 20 | - | 20 | 5,5 | 20 / 25 x 10 x 6 | 06TER0982 | | |
| 130-20U251506-A | 15-200 | 20 | 25 | 110,5 | 25 | - | 20 | 5,5 | 20 / 25 x 15 x 6 | 06TER0983 | | |



HM-Laufstift

| Werkzeughalter No. | Arbeitsbereich Ø mm | a | | c mm | d mm | e mm | f mm | x mm | Rändelräder inch (Ø x b x b) | Ersatzteil Laufstift |
|--------------------|---------------------|------|---------|------|-------|------|-------|------|------------------------------|----------------------|
| | | inch | inch/mm | | | | | | | |
| 130-70U515318-A | 3-20 | 5/16 | 5/16 | 96 | 10 | 16 | 10 | 1 | 5/16 x 5/32 x 1/8 | 06TER0985 |
| 130-75U123131-A | 3-20 | 1/2 | 1/2 | 96,3 | 12,7 | - | 12,7 | 1,3 | 1/2 x 3/16 x 3/16 | 06TER0986 |
| 130-80U581414-A | 3-20 | 5/8 | 5/8 | 107 | 15,8 | - | 15,8 | 2 | 5/8 x 1/4 x 1/4 | 06TER0988 |
| 130-85U343814-A | 15-200 | 3/4 | 3/4 | 108 | 19,05 | - | 19,05 | 3 | 3/4 x 3/8 x 1/4 | 06TER0970 |
| 130-90U343814-A | 15-200 | 3/4 | 20mm | 111 | 20 | - | 25,4 | 6 | 3/4 x 3/8 x 1/4 | 06TER0970 |



HM-Laufstift

