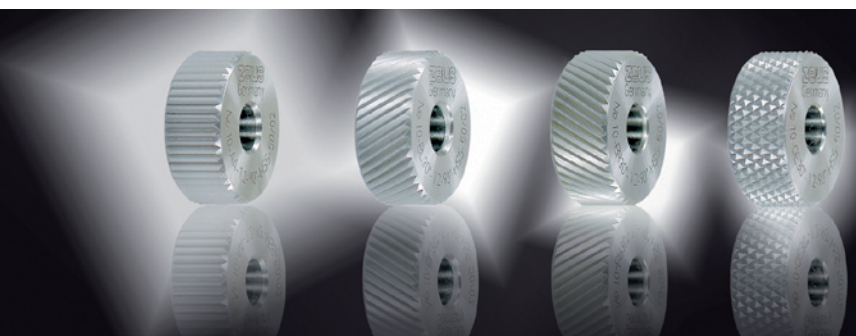


PERFEKTES OBERFLÄCHEN-FINISH

Mit einem optimierten Oberflächen-Finish, das auf den jeweils zu bearbeitenden Werkstoff abgestimmt wird, lässt sich ein deutlicher Standzeitgewinn erzielen. Zur Bearbeitung von adhäsiven Werkstoffen, die ein optimales Abgleiten des Spans erfordern, empfehlen wir den Einsatz von feinpolierten Rändelrädern.



AUF HOCHGLANZ POLIERT

zeus® Rändelräder werden im Schleppfinishverfahren mit speziellen Granulaten sanft geglättet und auf höchste Oberflächengüte poliert. Durch diesen sehr feinen Polierprozess werden sehr glatte Oberflächen, mit geringem Reibwert, erzielt. Die Kantenverrundung an den Zahnflanken verhindert die Bildung von Aufbauschneiden und damit einen frühzeitigen Zahnbruch. Polierte Rändelräder sind zudem die kostengünstigste Alternative zu Hartmetall Rändelrädern, die in geschliffener Ausführung sehr oft bei adhäsiven Werkstoffen eingesetzt werden.

zeus® Polished: Für eine glänzende Leistung!

zeus® Feinpolierte Rändelräder

- ✓ Glatte Zahnflanken
- ✓ Präzise Kantenverrundung
- ✓ Sehr hohe Oberflächengüte
- ✓ Deutliche Erhöhung der Standzeit

zeus® POLISHED PRODUKTPROGRAMM

Alle Standardabmessungen sind innerhalb 24h in polierter Ausführung erhältlich. Der Aufpreis für das Oberflächenfinish bei Standardartikeln beträgt € 2,80 pro Stück (Mindestmenge 10 Stück).

Eine polierte Ausführung ist auch für Sonderabmessungen jederzeit möglich, Preise und Lieferzeit auf Anfrage.