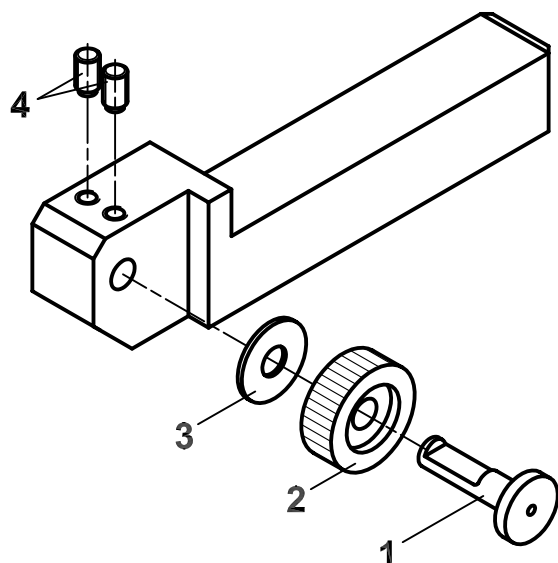


Montagehinweis für folgende Rändelwerkzeugserien: RW 132, RW 142, RW 162 und RW 311.

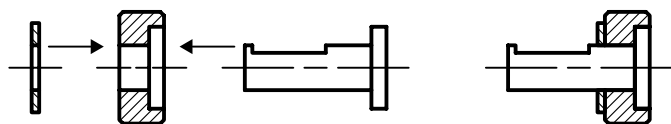
Einbau des Rändelrades und Einstellung des Axialspieles



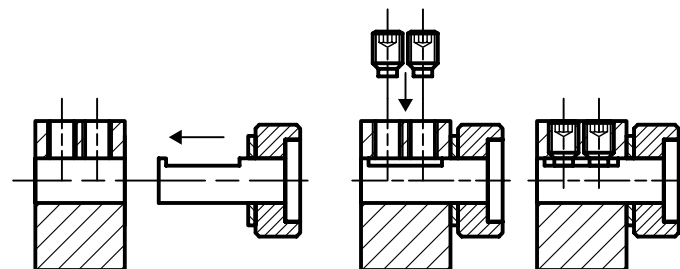
Beschreibung Einzelteile:

1. Bundbolzen (Laufstift) mit Planfläche
2. Rändelrad
3. Laufscheibe
(Ist nicht bei allen RW 311 beinhaltet)
4. Gewindestifte mit Zapfen
(bei RW 311 oftmals nur ein Gewindestift)

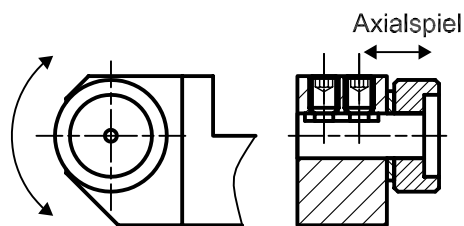
Bundbolzen, Rändelrad und Laufscheibe zusammenfügen. Zuvor auf die Laufflächen Fett oder ähnl. Schmierstoff auftragen



Teile 1,2 und 3 so in den Werkzeughalter einbauen, das die Planfläche des Bundbolzens in Richtung Gewinde zeigt. Gewindestifte mit Zapfen (4) eindrehen und nur leicht anziehen.



Den Bundbolzen so gegen den Werkzeughalter drücken bis das geringste Axialspiel zwischen Rändelrad und Werkzeug vorhanden ist und sich das Rändelrad aber noch leicht von Hand drehen lässt.



Die Gewindestifte (4) nun fest anziehen. Zur Standzeitverlängerung von Rändelrad und Bundbolzen während dem Rändelvorgang reichlich Kühl- und Schmierflüssigkeit zuführen.

