

# UMRECHNUNGSTABELLE

## Umrechnung der Rändelteilung mm in CP (TPI) / CP (TPI) in mm

### CP (TPI) = Circular Pitch (Teeth Per Inch)

Bei diesem Standard wird die Anzahl der Zähne auf einer Strecke von einem inch (1" ~ 25,4 mm) angegeben.

Zur Berechnung der Teilung wird 1 inch durch die Anzahl der Zähne dividiert.

Der Profiwinkel ist je nach Anzahl der Zähne pro inch mit 70° oder 90° festgelegt.

### Umrechnungsbeispiel:

Angabe Teilung = 0,6 mm

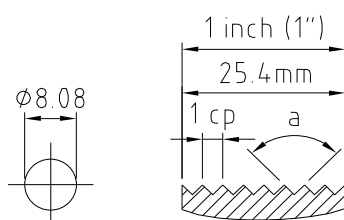
cp (TPI) = 1 inch (~ 25,4 mm) : 0,6 = 42,3

Teilung (mm)	Flankenwinkel	CP (TPI) Circular Pitch (Teeth Per Inch)*
0,3	90°	85
0,4	90°	64
0,5	90°	51
0,6	90°	42
0,7	90°	36
0,8	90°	32
0,9	90°	28
1,0	90°	25
1,2	90°	21
1,5	90°	17
1,6	90°	16
1,8	90°	14
2,0	90°	13

\*Die angegebenen Werte sind gerundet.

### Umrechnungsformel:

cp (TPI) = 1 inch (~ 25,4 mm) : Teilung (mm)



CP (TPI) Circular Pitch (Teeth Per Inch)	Flankenwinkel	Teilung (mm)**
cp8	90°	3,18
cp10	90°	2,54
cp12	90°	2,11
cp14	90°	1,81
cp16	90°	1,59
cp18	90°	1,41
cp19	90°	1,34
cp20	90°	1,27
cp21	90°	1,21
cp24	90°	1,06
cp25	90°	1,02
cp29	90°	0,88
cp30	90°	0,85
cp32	90°	0,79
cp33	90°	0,77
cp35	70°/90°	0,73
cp40	70°/90°	0,64
cp41	90°	0,62
cp47	90°	0,54
cp50	70°	0,51
cp60	70°	0,42
cp70	70°	0,36
cp80	70°	0,32
cp90	70°	0,28
cp100	70°	0,25
dp64	80°	1,25
dp96	80°	0,83
dp128	80°	0,62
dp160	80°	0,50

\* Die angegebenen Werte sind ab der Zweiten Dezimale gerundet.

### Umrechnungsformel:

für cp: Teilung (mm) = 1 inch (25,4 mm) : cp (TPI)

für dp: Teilung (mm) = 1 inch (25,4 mm) x π : dp